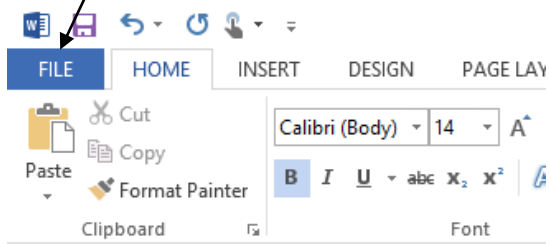
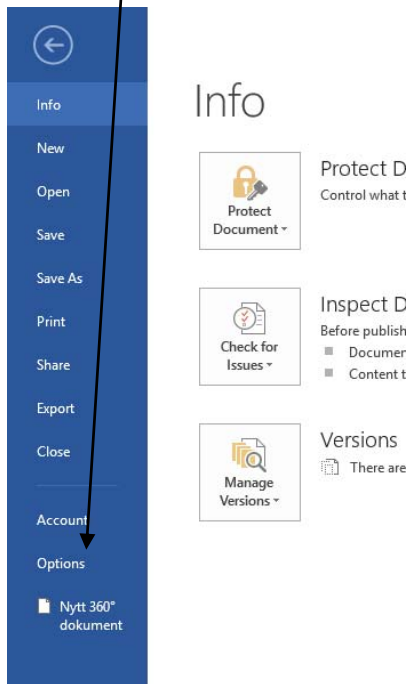


Oppskrift for å «slå på» macroer og åpne vedlegg i word til bruk i P360

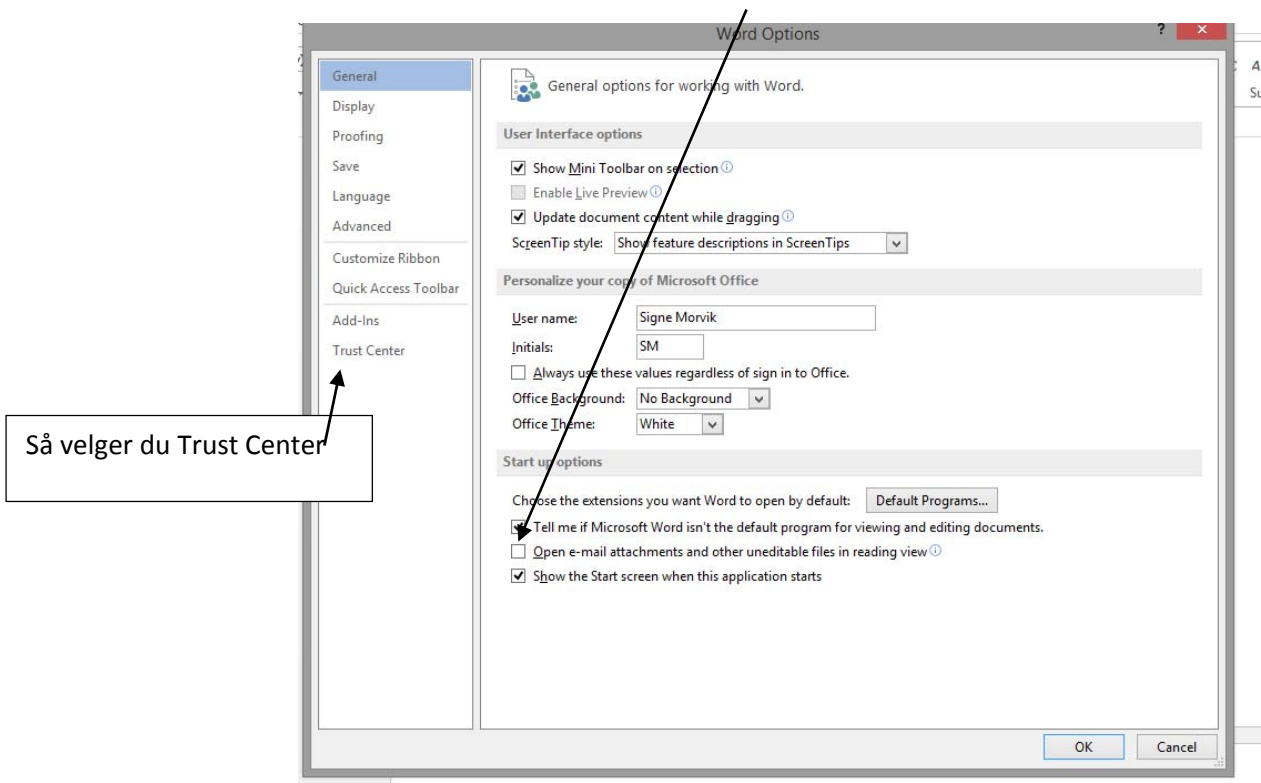
Velg File øverst til venstre i word:



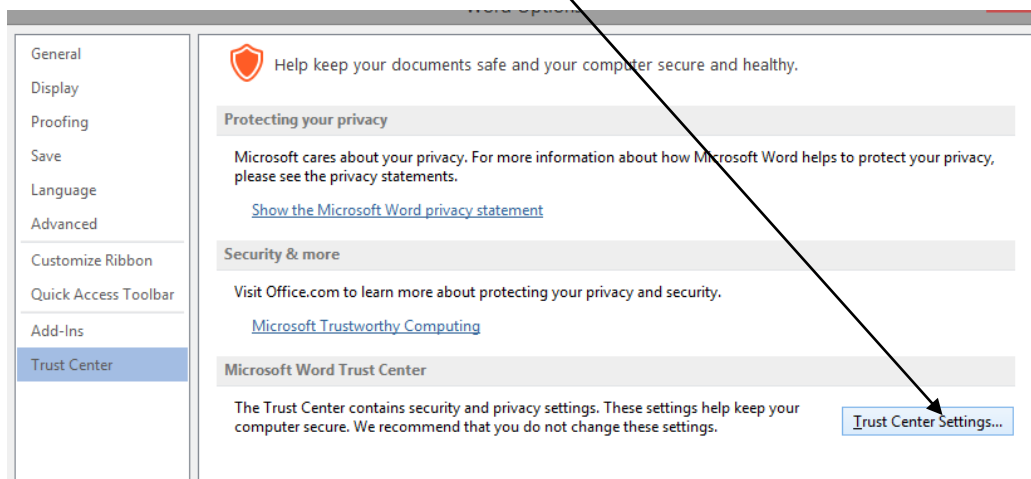
Velg Options nederst til venstre:



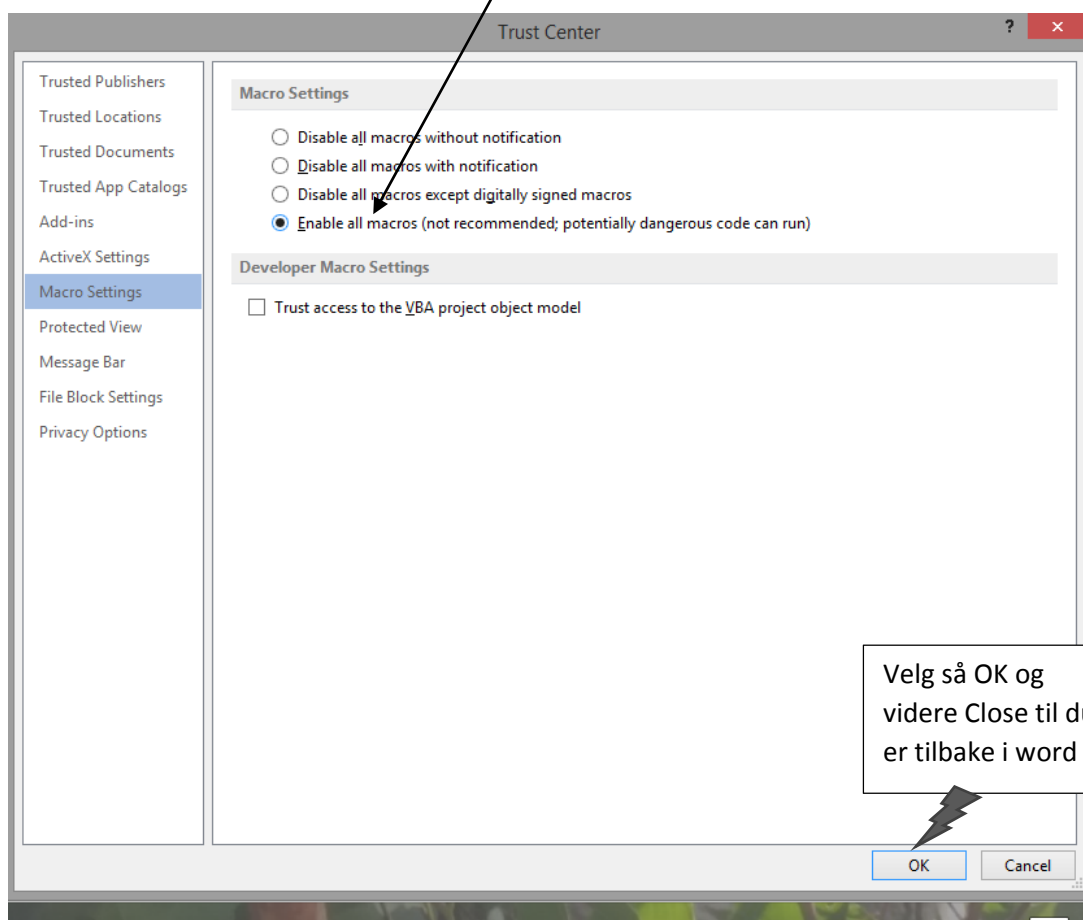
Du får opp en boks hvor valget «Open an email attachments.....» **IKKE** skal være haket av:



Du får opp en ny boks hvor du velger Trust Center Setting:



I neste boks du får opp, skal valget «Enable all macros.....» være haket av:



Dette er oppskriften for å få åpne vedlegg i innkallinger og for å kunne få opp felt i saksfremlegg oa maler. Det skjer dessverre innimellom at disse innstillingene over her er endret i word, av en uforklarlig grunn. Da må dere følge oppskriften over for å få tilbake funksjonaliteten her.