

Brukerveiledning - secure.nhh.no og secure.privnett.nhh.no

NHH tilbyr ansatte og studenter ekstern tilgang til NHH-interne ressurser slik som M-området, felles filområder, bibliotek tjenester m.m. Tilgang til disse tjenestene har tidligere vært tilgjengelig via VPN-oppkobling.

NHH tilbyr nå en ny løsning som både er enklere å bruke, og som ikke krever utvidede rettigheter på maskinen for å installere og konfigurere. Tjenesten heter **NHH Secure Access** og er tilgjengelig på følgende nettadresser:

Internett: <https://secure.nhh.no>

NHHs trådløse nettverk og fra Hatleberg: <https://secure.privnett.nhh.no>

Løsningen er testet med ulike nettlesere på ulike plattformer.

IT-avdelingen anbefaler å benytte Internet Explorer 6 for Windows og Safari for Mac OS.

Alternativt kan Firefox 1.5 eller nyere benyttes.

Innlogging

Ved innlogging blir du møtt med følgende webside. Benytt ditt VALUTA-brukernavn og passord for å logge inn. I feltet *Realm* velger du **Stab** hvis du benytter en ansattkonto (4 siffer) og **Student** dersom du benytter studentkonto (6 siffer).





Welcome to the
NHH Secure Access

Username

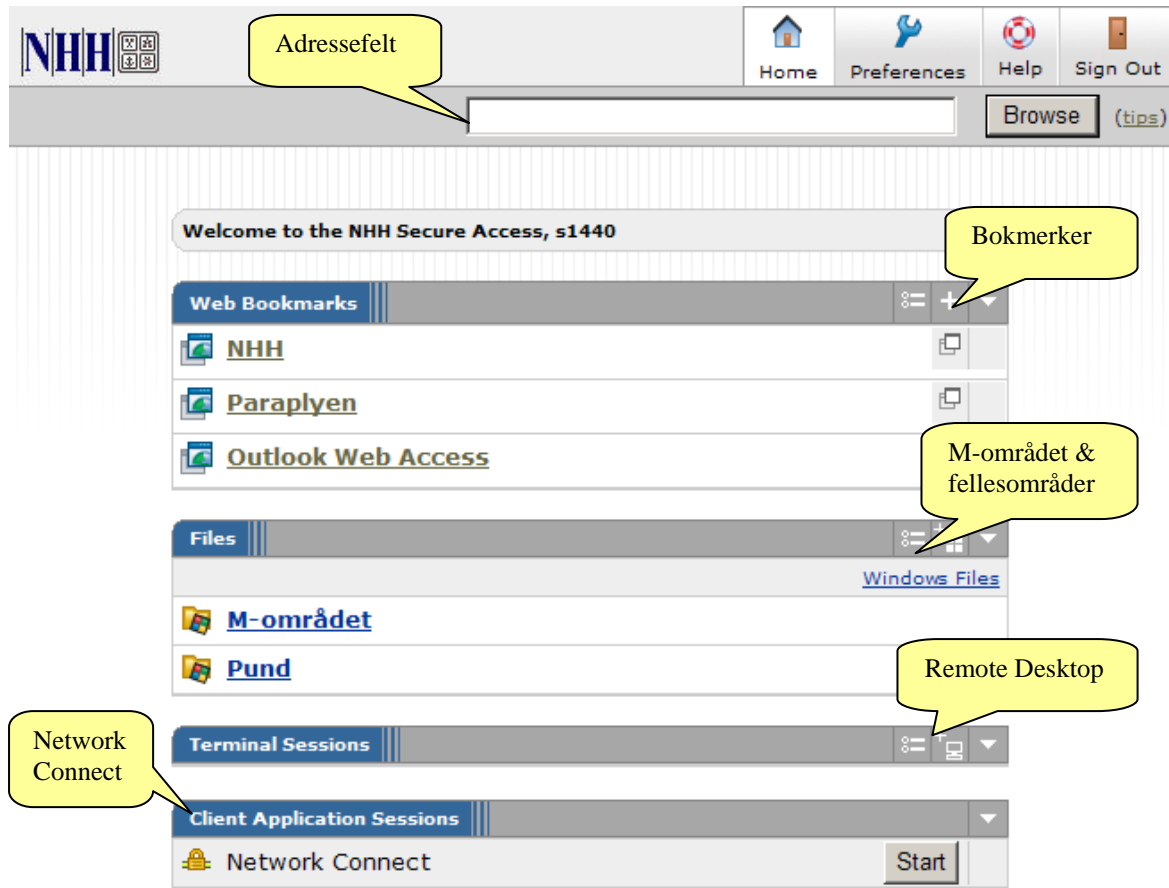
Password

Realm **Stab** ▼

Please sign in to begin your secure session.

Bruk

Hovedsiden ser ut som følger, og består av adressefelt, bokmerker, filområder, Remote Desktop-sesjoner og *Network Connect*. Hvert av disse feltene vil bli beskrevet i påfølgende avsnitt.



Adressefelt

Adressefeltet benyttes for å få tilgang til websider som vanligvis krever at man er tilkoblet NHHs nettverk. Dette gjelder f.eks tilgang til bibliotekets databasetjenester. Tilgang til slike sider krever at du benytter deg av adressefeltet i NHH Secure Access og ikke webleserens standard adressefelt.

Websider som åpnes fra adressefeltet (eller fra *web bookmarks*) vil ha følgende meny øverst til høyre:



Benytt det markerte ikonet for å returnere til NHH Secure Access.

Bokmerker

De mest brukte websidene kan legges inn som *web bookmarks*. Tre bokmerker er lagt inn som standard. Du kan selv legge til nye bokmerker ved å klikke på **+** (øverst til høyre i listen over bokmerker). Du får da opp et vindu hvor du kan legge inn webadresse (URL) og tittel (*bookmark name*). Avslutt ved å klikke *Add bookmark*.

Add Web Bookmark

Details

Bookmark Name:

Description:

* URL: example: <http://www.example.com>

Display options

Open bookmark in a new window

Do not display the Web browser's URL address bar

Do not display the Web browser's menu and the toolbar

Display as a favorite

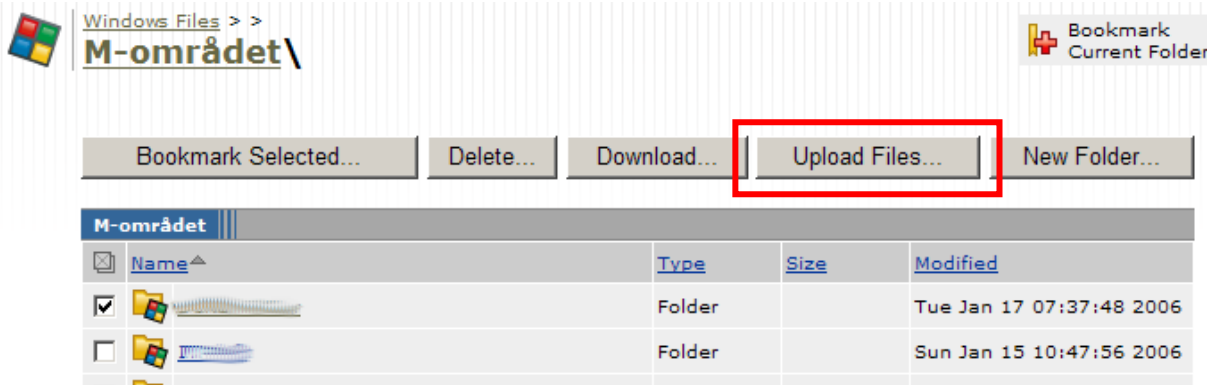
Add bookmark?

* indicates required field

Filområder

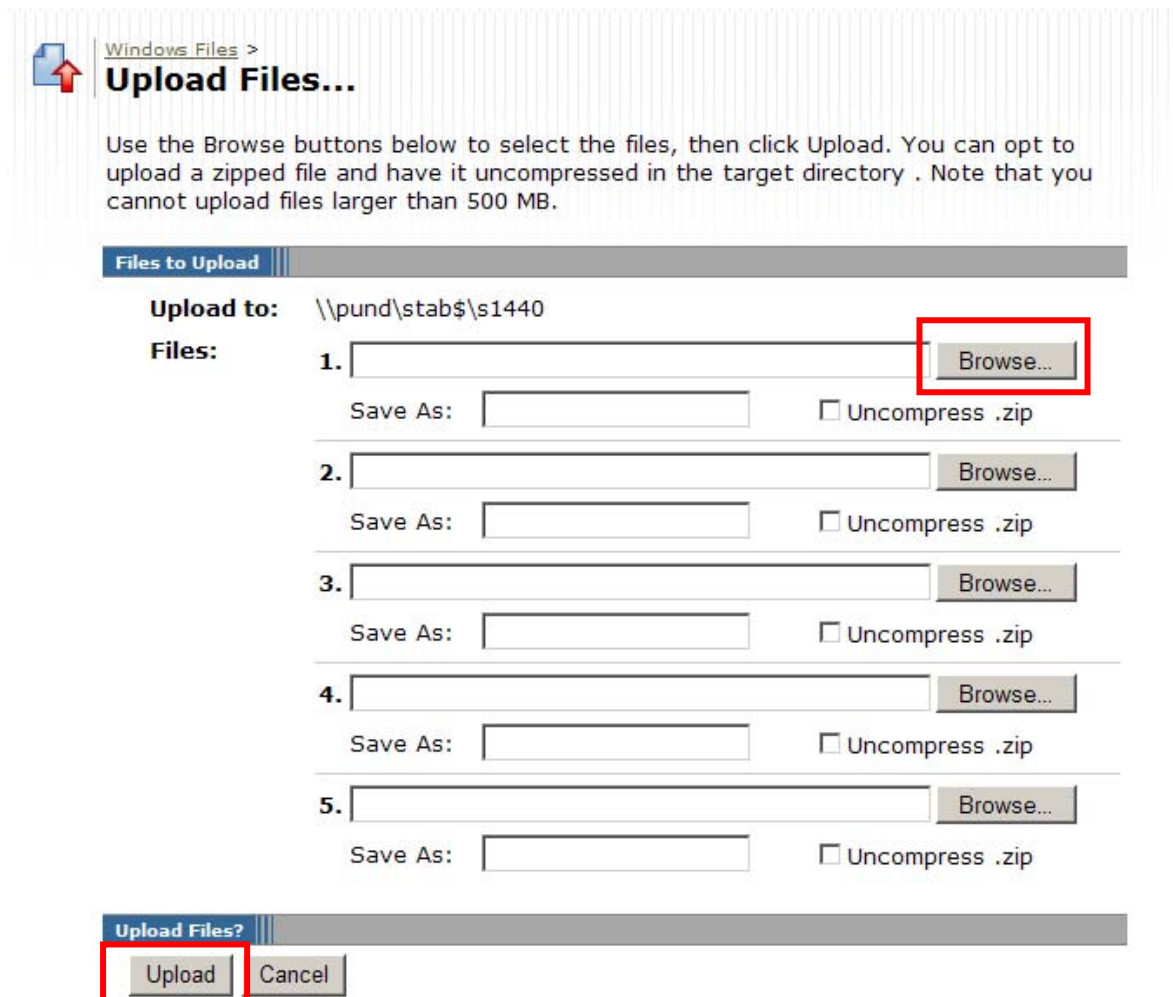
Filene på ditt M-område og felles filområder er tilgjengelig her. Filtilgangen fra **NHH Secure Access** tillater opp- og nedlasting av filer og kataloger, samt enkle operasjoner som sletting av filer og opprettelse av nye mapper.


Ved å klikke på mapper kan du bla deg gjennom katalogstrukturen. Filer kan åpnes ved å klikke på disse. Vær imidlertid oppmerksom på at endringer som gjøres på filer åpnet fra portalen vil lagres lokalt og ikke på ditt M-område. For å lagre på M, bør du benytte funksjonen *Upload files...*



Opplasting av filer

Velg de filen(e) du vil laste opp ved å velge *Browse*, og trykk *Upload* for å laste opp. Merk at filer med samme navn ikke blir overskrevet, men påført en endelse med dato og tidspunkt.

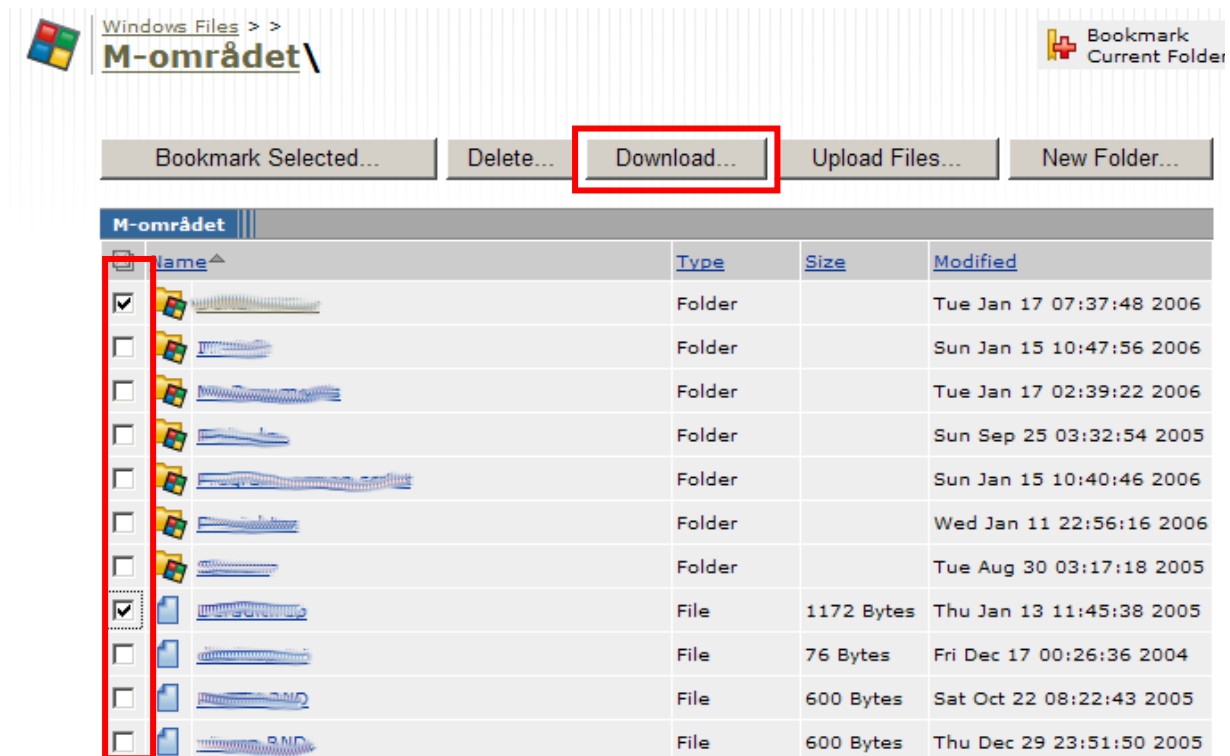


Hvis du ønsker å laste opp mange filer samtidig, kan disse først lagres i en zip-fil som automatisk pakkes ut i den valgte katalogen når zip-filen lastes opp. Hvis du vil vite mer om hvordan dette gjøres, henvises det til portalens egne hjelp-sider (markert med )



Nedlasting av filer

Dersom du har behov for å hente ned flere filer samtidig, kan dette gjøres ved å markere filene og mappene du vil hente ned. Markeringen gjøres ved å hake av i sjekkboksen til venstre for de aktuelle filene og mappene og velge *Download...* Filene lastes ned samlet i en zip-fil. Du vil bli bedt om å velge navn og plassering på denne filen.



Remote Desktop (kun for ansatte)ⁱ

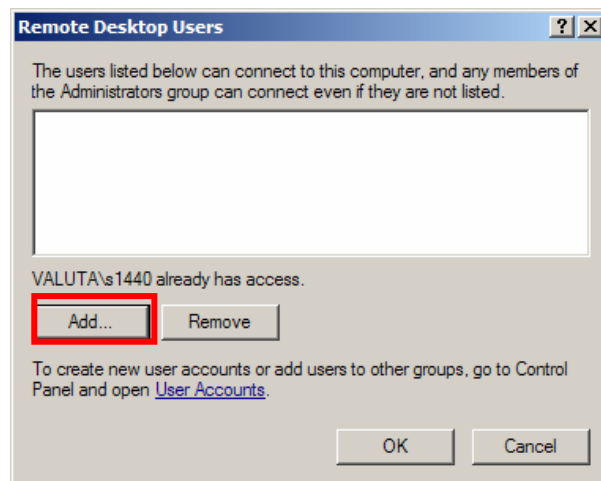
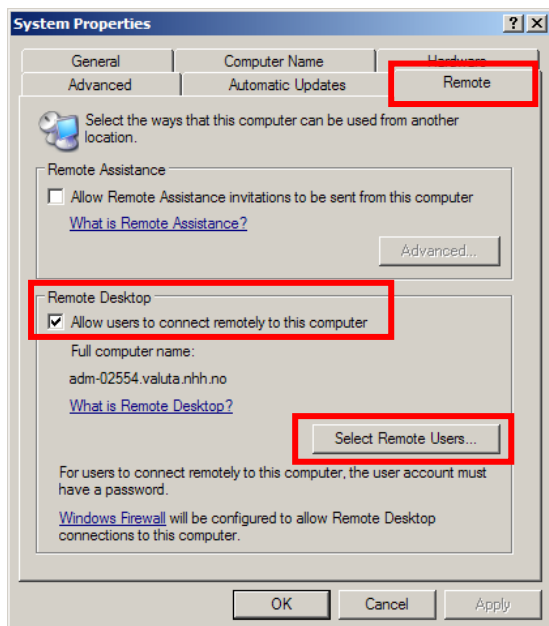
Remote Desktop gjør det mulig å fjernstyre datamaskiner. Dette kan være nyttig dersom du har behov for å jobbe på din kontor-PC hjemmefra. Særlig aktuelt kan dette være hvis du benytter programvare som kun er installert/tilgjengelig på din kontor-PC.

For å kunne benytte deg av Remote Desktop, må maskinen du ønsker å fjernstyre (din kontor-PC) konfigureres for bruk av Remote Desktop. Denne operasjonen krever utvidede kontoretigheter på maskinen. Kontakt IT-kordinator dersom du trenger assistanse.

Fremgangsmåte for å aktivere Remote Desktop:

- 1) Velg *Start* → *Control Panel*
- 2) Dobbeltklikk på ikonet *System*
- 3) Velg arkfanen *Remote*
- 4) Hak av for *Allow Users to connect remotely to this computer*
- 5) Velg *Select Remote Users*
- 6) Velg *Add* og skriv inn ditt VALUTA-brukernavn
- 7) Avslutt med OK (3 ganger for å lukke alle åpne vinduer)

ⁱ Merk at brukere som har maskinen sin stående i adm-nettet må søke om særskilt tilgang for å benytte seg av Remote Desktop



Oppsett av Remote Desktop i NHH Secure Access

- 1) Klikk på følgende ikon for å legge til en ny Remote Desktop-sesjon.



- 2) I konfigurasjonsvinduet er det tre felt som må fylles ut/endres; *bookmark name*, *host* og *color depth*. De andre feltene kan stå blanke.
- 3) I feltet *bookmark name*, gir du et navn til Remote Desktop-sesjonen, f.eks kan du kalle denne Kontor PC.
- 4) *Host*-feltet angir navnet på maskinen som det skal kobles til. Standard navnsetting på NHH-maskiner er *institutt-maskinnummer.valuta.nhh.no*. Maskinnummeret står merket med en hvit lapp oppå PCen. Institutt angis med enten FOR, REG, SAM, SOL eller SPR

*Eks.: Maskin med nummer 01445 på foretak vil ha følgende host-oppføring:
for-01445.valuta.nhh.no*

- 5) I menyen for *color depth* velger du *32-bit (true color)*
- 6) Avslutt med å trykke *Add*.

Remote Desktop- oppkoblingen som er opprettet er nå tilgjengelig under Terminal Sessions. Ved å klikke på Remote Desktop-sesjonen, vil du komme til et innloggingsvindu. Dette er påloggingsvinduet for din kontor-PC. Oppgi ditt VALUTA-brukernavn og -passord for å logge på. Merk at din kontor-PC må være slått på for å kunne benytte Remote Desktop. Kontor-PCen trenger imidlertid ikke være pålogget.

Add Terminal Services Session

Session Type:

Bookmark Name:

Description:

Settings

* Host: Name or IP address of remote host

Client Port:

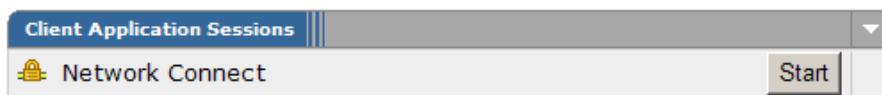
Server Port:

Screen Size: Size in characters and rows

Color Depth:

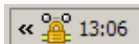
Network Connectⁱⁱ

Network Connect er et virtuelt nettverkskort som tilordner deg en nettadresse som om du skulle vært koblet direkte på NHH sitt nettverk. Med Network Connect har du tilsvarende tilgang som det du tidligere hadde med VPN. Du kan få tilgang til interne NHH-ressurser som bibliotekdatabaser, og muligheter til å mappe M-området m.m.



Ved bruk av Network Connect installeres en programvaresnutt på PCen din (Network Connect programvare). Denne installasjonen krever at du har utvidede rettigheter på maskinen.

Network Connect vil ligge som et lite ikon nederst til høyre på start-menyen når det er aktivt.



Når *Network Connect* er oppkoblet trenger du ikke ha åpen nettsiden *NHH Secure Access*.

Nedkobling av Network Connect

Etter endt sesjon, bør du logge deg av. Dette gjør du ved å høyreklikke på *Network Connect*-ikonet og velge *Sign out*.

ⁱⁱ Network Connect er tilgjengelig for alle ansatte. For studenter lanseres tjenesten den 7. februar.